

网购家居产品靠谱吗？

装修达人称：价格便宜不少，但部分商品不宜网购

记者 陈丹丹

时下，网络购物越来越受到人们追捧，不过，网购背后也隐藏着风险，一旦受骗损失巨大。那么，如何规避网购家居产品的风险呢？记者采访了装修达人叶先生。

网购的四大陷阱

我当时是先去实体店家具店看的，然后再到网上对比价格，发现网上的确便宜一些，所以选择网购的。叶先生告诉记者，他在今年3月通过一个团购网站买了一套真皮沙发，而在此之前，他已经走访了市区不下5家家居卖场对比价格。

据叶先生介绍，比起实体店销售，虽然网购家具便宜不少，但其隐形风险确实存在，其中大致可总结为四大陷阱：一是材质不符，工艺有很大差异；二是通过物流运输，难保所购物品途中不出现磕碰，导致赔偿难；三是网购产品的安装、售后都是问题；四是由于家居行业仿制品很多，会出现色差、材质偏差、尺寸偏差的问题。

叶先生说，为了避开这四大陷阱，在网购家居商品前，他都尽量选择有实体店的商家，这样还可以去实体店亲自挑选样品，这样

相对来说更有保障。

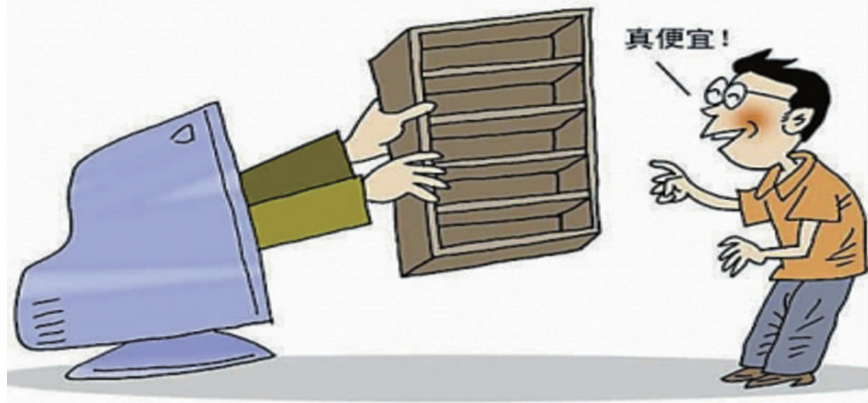
部分家居商品不宜网购

像田园风格白色雕花的门把手，在普通的家具市场上很难发现，但在网上就能轻易找到。叶先生告诉记者，现在，他家里的门、椅子、床头柜等不少家具都是网购的，但玻璃、陶瓷等材质的家居产品，他还不肯下手。

业内人士提醒消费者，有些建材、家具，如玻璃为主材的家具、建材等，运送途中容易出现破损，不易追究原因，而且一些大型的产品价格昂贵，配件非常多，安装也复杂，网购的风险较高。

另外一种就是瓷砖和地板，它们不仅体积大、运费贵、容易损坏，且容易出现色差，用量无法做到精确计算，补、退较麻烦，如果条件允许，应尽量到实体店购买。

而陶瓷、卫浴、漆面家具等家居产品，因其



分量重、体积大，如果没有外包装或外包装不能保障产品安全，釉面容易被刮坏而影响美观，退换起来又需要另花物流费，因此也不建议网购。

最好选择第三方支付

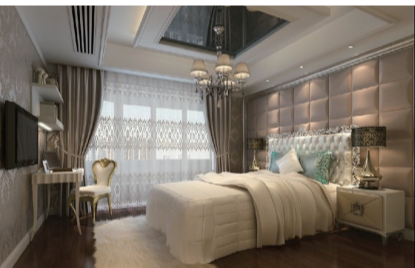
网购家居产品不同于网购其他商品，其中涉及维权的问题比较多，而且，一旦产品出现问题，需要退换极不方便。

叶先生表示，网购家居产品时，不同批次

的产品在色泽、样式方面难免会有一些差异，因此在购买前必须清楚掌握产品的基本特征、有无售后服务等，验收时还需格外细心，不明确责任之前不能轻易签字确认。

如果消费者不能保证卖家的实力，不能确定安装、售后等信息，最好依靠第三方支付的方法选择网购平台。据叶先生介绍，选择这样的平台即使遇到货不对版、安装不到位、拒绝售后服务等问题时，都可以依靠网站来维护自己的权益。

名瑞装饰 窗帘选择要与房间合理搭配



射，又能增加季节适用性，丰富窗帘的层次与装饰性。若使用单独的一层薄布或厚纱，则能体现出简洁柔和之美。而如果想在室内营造浪漫的气氛，这时可选用透光或半透光的风琴帘，要让窗外的美景透进来，丝柔的卷帘便是最好的选择。

在卧室的窗帘选择上，建议强调其遮光性与隐秘性。可选择厚实遮光的布料做主料，多为纱、帘双层。窗纱也是营造浪漫的绝佳选择，色彩柔和、垂度强且较飘逸的，尤其能将卧室的浪漫氛围营造出来。在白天拉开主帘之后，可配置成品帘作为副帘。副帘要求用通风、透光透气性较强的材料制作。百页帘通风、透光、透气，开合自由，极富韵味。而日夜帘、风琴帘作为副帘也是非常好的选择，其丰富多彩的图纹花样能增加卧室安逸的感觉。

(记者 陈丹丹)

怎么选窗帘呢？许多人在选购窗帘时，仅考虑到窗帘当做遮挡光线或者遮蔽隐私用途，其实，选购窗帘时，掌握必要的空间和搭配技巧，才能选出称心如意的窗帘款式。

名瑞装饰资深设计师表示，窗帘的色调选择，应以房间的整体色调为基础，采用相近色系，以深浅分出层次，营造出和谐静谧的家居氛围。或者可采用差异色系组合，通过布艺产品的搭配，形成跳跃的韵律感，通过色彩的节奏使房间生机盎然。此外，客厅与卧室的窗帘选择也不尽相同。

在客厅窗帘选择上，可使用窗帘布配上窗纱。这样一来，既可以保护室内不受日光照射

M 名瑞装饰
家居名邸设计专家
电话: 0577-65641666 / 塘下: 0577-66007277
地址: 瑞安市隆山东路464号 / 塘下: 环城路宏泰大厦1单元301室

富鹏红木家具鉴赏 古色古香八仙桌



大条案前，左右置太师椅，彰显庄重气派。

现在可考的八仙桌至少在辽金时代就已经出现，明清盛行，尤其到了清代，无论是达官显贵还是平民百姓，几乎家家都可以看到八仙桌，甚至成为很多家庭中唯一的大型家具。富鹏红木家具馆谷经理表示，八仙桌是我国独有的传统家具，正宗八仙桌上好木料制作，既有艺术品位，又具使用价值，一张好的八仙桌可用一二百年。

据了解，八仙桌至今已有一千多年历史。明代时期，八仙桌的造型已基本完善，分为有束腰与无束腰两种形式，有束腰的工艺是，在桌面下部有一圈是收缩进去的，而无束腰的即四腿直接连着桌面。至清代时，八仙桌大部分改成带束腰的，腿有的也改成了三弯腿，牙板加了很多如拐子龙、浮雕吉祥图案等装饰性的部件，美观性很强，做工很精巧。

(记者 陈丹丹)

在富鹏红木家具馆，一张红木八仙桌引起了记者的注意，它古色古香、方方正正，造型大气优雅，做工精巧优良，下装抽屉，无多余雕纹，构图恰到好处，所透露出的简约质朴，让人爱不释手。

八仙桌，指的是桌面四边长度相等、桌面较宽的方桌，大方桌有四边，每边可坐两人，四边围坐八人，故民间雅称八仙桌。八仙桌一般桌面尺寸在90厘米以上，有的可达110厘米，常与供桌、案几配置，一般被放置在客厅的

富鹏红木
地址: 瑞安市仲容路239号
电话: 66813555

瑞·安·市·首·家·省·四·星·级·市·场



Rui An Ceramics Plaza
瑞安市 陶瓷品广场

汇集八方陶瓷工艺 赏析家居装饰底蕴

陶瓷 | 卫浴 | 地板 | 橱柜
门 | 楼梯 | 吊顶 | 窗业
衣柜 | 墙纸 | 地毯

电话(T): 0577-65905888

地址: 瑞安虹桥北路虹北锦园 (高速公路瑞安出口处)
传真(F): 0577-65801001 | Http://www.rataoci.com