

欧式古典风格

——尊贵典雅气息处处流

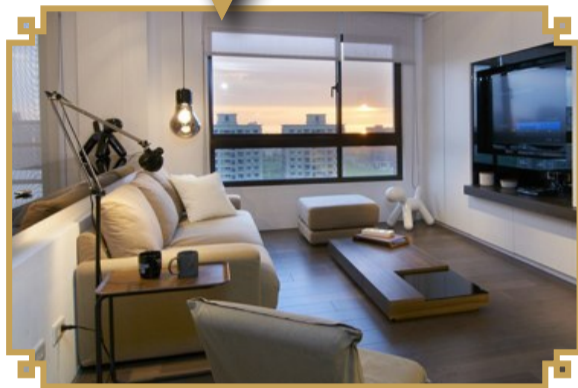
欧式古典风格在空间上追求连续性,追求形体的变化和层次感。室内外色彩鲜艳,光影变化丰富,多用带有图案的壁纸、地毯、窗帘、床罩、帐幔以及古典式装饰画或物件,同时为体现华丽的风格,家具、门、窗多漆成白色,家具、画框的线条部位饰以金线、金边。古典风格是一种追求华丽、高雅的欧洲古典主义,典雅中透着高贵,深沉里显露豪华,具有很强的文化感受和历史内涵。



日式风格

——淡雅节制充满禅意

日式风格追求一种宁静自然、充满禅意的生活意境。空间造型极为简洁,在设计上采用清晰的线条,而且在空间划分中摒弃曲线,具有较强的几何感。最大的特征是多功能性,如白天放置书桌就成为客厅,放上茶具就成为茶室,晚上铺上寝具就成了卧室。它的室内装饰主要是日本式的字画、麻质的壁纸、简单的条几和角落里的绿竹枯枝、花草掩映,让日式风格的家居充满宁静、自然的味道。



流行稍纵即逝,经典风格永存

装修风格是室内装修设计的灵魂,是装修的主旋律。随着生活水平的提高和市民对家居风格的个性化追求,越来越多不同的风格被引入到家装中,您或许也能随口说出几种家装风格,但它们最为突出的要素及典型特征是什么,很多人却未必明了。在流行稍纵即逝的今天,这6种沉淀下来的经典室内设计风格,值得我们细细品味。

(彭丽明)

新中式风格

——传统与现代的完美结合

新中式风格将现代元素和传统元素进行有机的结合,以现代人的审美需求去营造传统韵味。大多数采用对称式的布局,用以营造清幽雅致的生活氛围,在装饰细节上崇尚自然情趣。新中式风格不是纯粹的元素堆砌,而是通过对传统文化的认识,将现代元素和传统元素结合在一起,以现代人的审美需求来打造富有传统韵味的事物,让传统艺术在当今社会得到合适的体现。



地中海风格

——蔚蓝色的浪漫情怀

地中海风格一般选择自然的柔和色彩,在组合设计上注意空间搭配,充分利用每一寸空间,集装饰与应用于一体,在组合搭配上避免琐碎,显得大方、自然,散发出的古老尊贵的田园气息和文化品位;其特有的罗马柱般的装饰线简洁明快,流露出古老的文明气息。地中海风格多用有着古老历史的拱形状玻璃,采用柔和的光线,加之原木的家具,用现代工艺呈现出别有情趣的乡土格调。



现代简约风格

——行走在流行时尚前

现代风格独具新意的简化装饰,设计简朴、通俗、清新,更接近人们生活。通常,现代风格利用高纯度色彩及简洁线条打造出简约而不简单的整体风格,使人在温馨而典雅的居住环境中享受高品质的生活。线条有的柔美雅致,有的遒劲而富于节奏感,整个立体形式都与有条不紊的、有节奏的曲线融为一体。总体来看,现代简约风格不仅注重居室的实用性,而且还体现出了现代社会生活的精致与个性,符合现代人的生活品位。



美式乡村风格

——沉醉在午后花影藤风

美式乡村风格摒弃了繁琐和奢华,并将不同风格中的优秀元素汇集融合,以舒适机能为导向,强调“回归自然”,使这种风格变得更加轻松、舒适。美式乡村风格突出了生活的舒适和自由,不论是感觉笨重的家具,还是带有岁月沧桑的配饰,都在告诉人们这一点,特别是在墙面色彩选择上,自然、怀旧、散发着浓郁泥土芬芳的色彩是美式乡村风格的典型特征;而摇椅、小碎花布、野花盆栽、小麦草、磁盘、铁艺制品等都是乡村风格空间中常用的东西。

