



一个纯粹安静的家,有多迷人

安阳城这套120平方米新房 宁静得让人只想宅家

看似简单的装修,却能够打动人心,让人产生归属感,只想宅在家里,原因在于装修的不仅是一个房子、一个空间,而是你的生活。

本期给大家分享的是一套简洁、淡然、安静的装修案例。安阳城120平方米两居室,一进屋就会发现整个空间没有鲜艳的颜色,只有自然清新的原木色、纯白、浅灰,没有凌乱多样的复杂装饰线条,墙面整洁干净,大面积留白设计,营造出一个惬意安静祥和的居所,置身于繁华热闹的城市之中,抚慰人的心灵。

基本信息

案例地址 华鸿安阳城
使用面积 120平方米
设计风格 现代简约
装修费用 约75万元
家庭组成 一对夫妻一个儿子
设计公司 境象设计师事务所

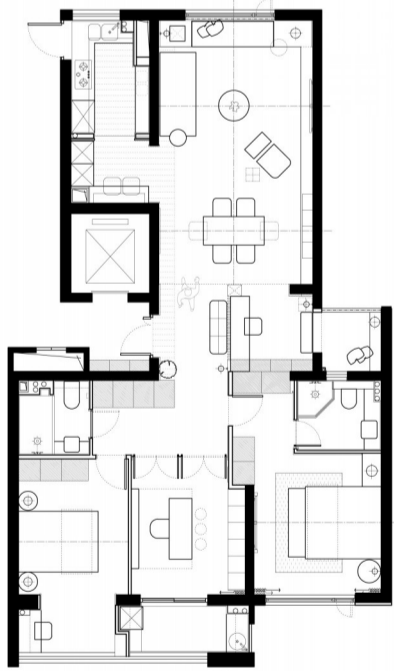
平面设计

本案是安阳城120平方米中间套户型,南北通透,采光优良,动静分离。

户型北面规划做客厅和厨房,把采光面最好的南面让做两个卧室、书房和生活阳台,中间过道区域相互连通,确保了房间内部的采光,居住起来十分舒适。

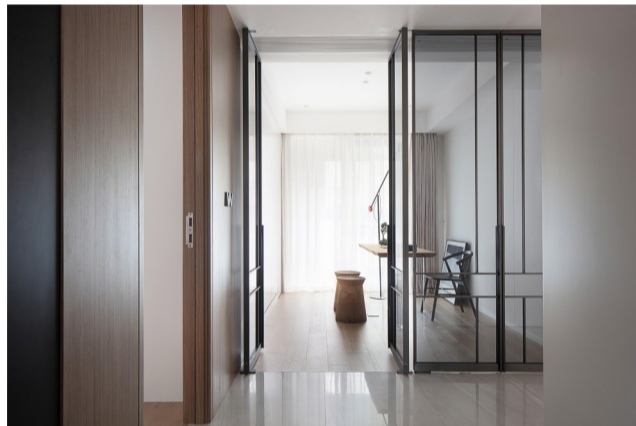
在原始户型图上,设计师做了一定的改造,拓展设备阳台空间,改造为休闲空间,最大限度地增加采光和通风。休闲空间旁,靠近餐桌边还打造了一个开放的书房区域,营造一个比较休闲的办公场所,与南面的书房(茶室)相区分。

整个户型虽然没有单独做储藏间,但在次卫外面,做了一排储藏柜,空间收纳也得以保障,同时还提高了空间利用率。



扫一扫,看图文

设计特点



玄关

入户即是玄关,木色格栅玄关呈引导式,又赋予一种仪式感的入户体验。一整面木色格栅,在视觉、质感上给人一种宁静的力量,回家第一眼仿佛就能卸下身心的疲惫,然后惬意地开启居家生活。

客厅

由玄关引导人们进入主要活动空间——客厅。设计师处理这个空间的言简意赅而纯粹:纯白的顶、墙和浅灰色的地面、沙发背景墙,构成空间的主要皮肤肌理。在此基础上,少量木色点缀成让整个空间显得温暖,搭配暖色射灯,一点富有禅意的绿植,一把文艺气息十足的单人椅,木色小圆几、黑色皮质双人沙发,简约却不单调,赋予空间深层的文化内涵。

客厅靠窗设一坐榻,充当沙发的功能,又不挡住窗外采光,美观与实用兼具,休闲悠然,让情绪和生活在这里发生。

光线透过百叶帘,柔和的洒向室内,偶尔的小憩,也会让人迷恋于此。透过材质本身,传达安静、温暖空间的感受。

餐厅

餐厅与客厅相连,餐桌旁设计了一大面收纳柜,与一旁的休闲空间和开放的休闲办公场所呼应,体现了活动空间的连接性。

书房

书房遵从“少即是多”的设计原理,一桌一椅,两张木头凳子,一面纯白书柜,让整个空间显得宽敞通透。

南面落地大推窗,连接的是生活阳台,搭配着奶白色纱窗,采光得到了充分保障。明窗净几,一个理想的看书写字或品茶会友的休闲空间,成为这个家庭主要的精神场所。

主卧

卧室简约舒适,没有任何多余的装饰,纯白空间里,浅灰色背景墙,灰粉色床品,白色纱窗,营造一个温馨治愈的睡眠空间。

次卧

次卧是儿子房,简单的蓝白空间,更多的是想呈现一种自由且快乐的生活状态。一个纯粹安静的家,透露出的是一种宁静,呈现一种让人舒服,且有心境去思考的状态。

