



中交御墅113平方米平层 冷暖色系碰撞的现代极简

本期为大家带来一套“现代极简风”的小户型装修。该户型面积113平方米，位于中交御墅，室内立面虽是黑白灰的冷色系，但采用木质、布艺以及4000k暖白光源等暖性材质，加上与满屋暖素黄的地板无缝对接，无限延伸的极简空间里，呈现出一片暖意。

“虽然黑白是主调，现场体验却很温馨”。在设计师和业主看来，这套房落地效果真是大大超出预期。

基本信息

案例地址：中交御墅
房屋面积：113平方米
设计风格：现代极简
房屋间隔：3室2厅2卫
设计公司：梧城设计
装修费用：不含家电48万元

户型图



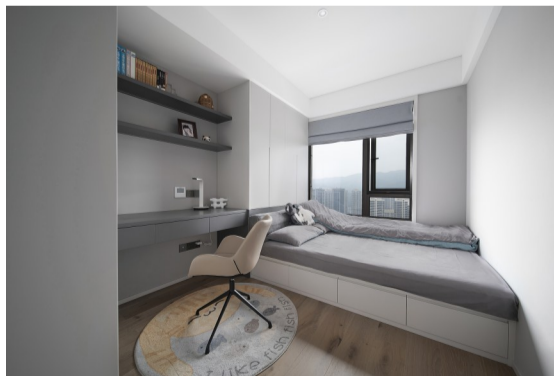
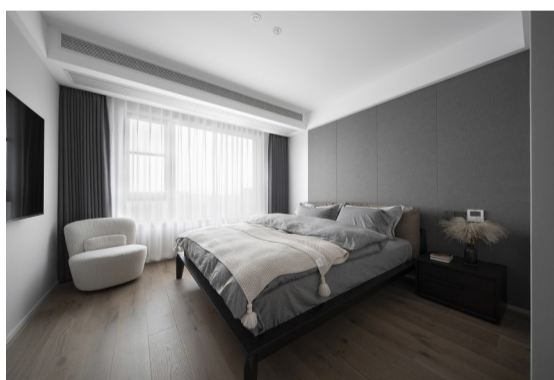
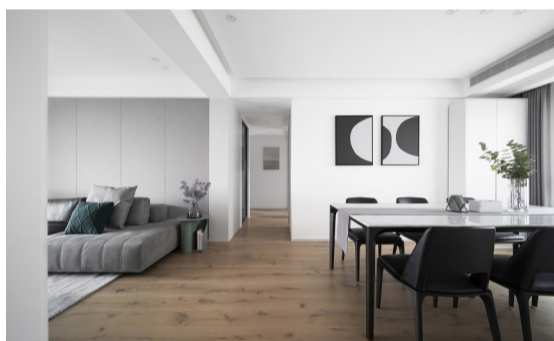
设计特点

原户型是中交御墅113平方米中间套户型，楼层在32楼，窗外是瑞祥新区林立的高楼大厦，客厅打通南向阳台，保持大面积落地窗，置身其中，仿佛有一种居高临下的现代大都市感。

不过该户型也有一些缺陷。首先是原入户大门正对主卧门，破坏了主人房的私密性；其次，原主卧卫生间门也对正对床，影响主人休息。针对上述问题，结合家里情况，设计师做了如下改动：

一是将卧室门向左移动，将原门砌为墙体，挂上一幅颇有意味的油画，与入户大门相呼应，而在屋内一侧设立一个梳妆台，并配一面顶天立地的全身镜。

二是将原主卧卫生间门移至另一侧，如此一来可减少夫妻一方去卫生间时带来的动静。



客厅

将原结构的南向阳台纳入客厅区，增加了客厅的空间。开放以后的布局使得自然光能够贯穿整个客厅。

由于餐厅照明已经很亮，客厅顶部采用了吊平顶无主灯的设计，仅做了圆形嵌入式射灯、背景上的侧光源以及窗帘盒内的灯带。

沙发背景墙做了中灰色硬包，电视机镶嵌在深灰色护墙板内，加之浅灰色地毯，纯黑色的茶几，一黑一灰、一皮一布的沙发，再加上绿色角几和单人椅，点缀墨绿的抱枕、毯子和一旁的绿植，使得整个空间显得非常有层次感和高级感。

除了高级感，满屋暖素黄的地板，又为这个现代极简空间增添了温度。从客厅延伸至过道，过道两侧成了两个三维的立方体，人站在这里，这个面是立体而美好的。

厨房&餐厅

餐厅部分也以黑白灰为基调，白色大理石桌面，与白色墙体、白色柜体相呼应。

作为113平方米的小户型，这个家的厨房空间设计的很大，也很实用。一整排橱柜全是白色的，并做了暗拉手，尽可能多的储物空间加隐形门的设计，把厨房里的东西都藏起来，让它们放在该放的地方。

值得一提的是，厨房的北面、西面均开了窗户，空间明亮。设计师把握住西侧的优良采光，在此设一台面，拓展了厨房使用空间，让每一个料理环节都沐浴在阳光下。

主卧

主卧是统一的灰色装饰，将黑白灰贯彻到底。

主卧延续了客厅的中灰色硬包背景，没有做任何过多的装饰墙面。电视机位置凹进白色墙内，梳妆台正对内卫门。内卫色彩保持一致，在阳光照射下，黑白灰的主色调多了一份柔和。

次卧

女儿房做了榻榻米，连接书桌部分在墙面做了储物柜，也同样以暗拉手隐形门展现，令空间看起来简约清爽。书桌一侧做了一排顶天立地的书架，摆满了书籍，让整个空间看起来富有文艺气息。

另一个次卧主要做客房或父母房，位于客厅另一侧，减少互相之间的干扰。这个卧室背景采用暖黄色涂料，与暖素黄地板相得益彰。

可以说，简约的线条感和纯粹的材料组合，冷色与暖色的材质碰撞，使得黑白灰为主调的空间，现场体验却很温馨。



扫一扫，看图文