

庆祝中国共产党成立100周年
The 100th Anniversary of the Founding of
The Communist Party of China

百年风华正青春 幸福征程再启航

71

瑞安日报

2021年7月1日

星期四

责任编辑 李群

编辑 孙伟芳

中国电信瑞安分公司

致力数字化改革 勇担责任助发展

■通讯员 彭超超 记者 孙伟芳

中国电信瑞安分公司创建于1903年,至今已有百余年历史,公司始终坚持“用户至上,用心服务”的服务理念,致力于为用户提供移动通信、宽带互联网、云计算、大数据、物联网、行业信息化应用及固定电话等业务在内的综合信息解决方案,构筑了一张光纤、4G/5G移动、WIFI及卫星通信无缝衔接、天地一体、领先高效、泛在智能的现代化通信网。公司总部设在瑞安市隆山东路495号电信大楼,目前在全市设有12个支局,2020年收入超4亿元,拥有固话、宽带、移动、ITV等各类用户超百万。公司获评全国精神文明建设先进单位、浙江省文明单位、浙江省“平安单位”暨省级“智安单位”等。

勇担社会责任 彰显国企担当

中国电信瑞安分公司具备完善的应急通信保障体系和专业技术队伍,“平时服务、急时应急、战时应战”模式可随时切换,每年为党政军等地方政府重要和大型通信保障30余次,并在防台抗台、抗击疫情中发挥重大作用。同时,积极推进基础电信设施建设,投资将近3亿元,新建完成、并网开通440个5G基

站,预计2021年底完成开通735站。目前,电信5G建设已连片覆盖瑞安经济活跃区、重点乡镇兼顾,主城区和飞云江两岸及塘下镇实现全覆盖。首个“5G农业物联网示范项目”在曹村艾米田园综合体率先开通;安阳电信大楼授牌落地“瑞安市云计算中心”承接政务机房托管及政务云资源池服务。

践行初心使命 助力数字改革

以全面助力我市数字化改革为重点抓手,公司全面接应数字化改革“152”工作任务,建设数字化改革瑞安市级总门户等工作,提高数字感知、数字研判、数字决策的运行效率和精确性,实现治理能力快速改进提升。承建了市政府智慧会议项目、市公安局“雪亮工程”、市交警大队非现场采集数据预审项目、市综合行政执法局数字(智慧)城管、市市场监管局数据驾驶舱、市政法委社会治理云平台、市农

业农村数字化管理平台、市曹村镇美丽城镇智慧管理体系服务项目、市不动产登记智慧综合服务平台、信创持续保障中心项目。

公司运营着12345市长热线及81890便民服务热线等政府信息化服务项目。运用云网融合技术,抓住“互联网+”发展机遇,推动云端融合发展,在云课堂、互联网诊疗、网络直播、智慧旅游等方面广泛应用。

服务广大市民 引领智能生活

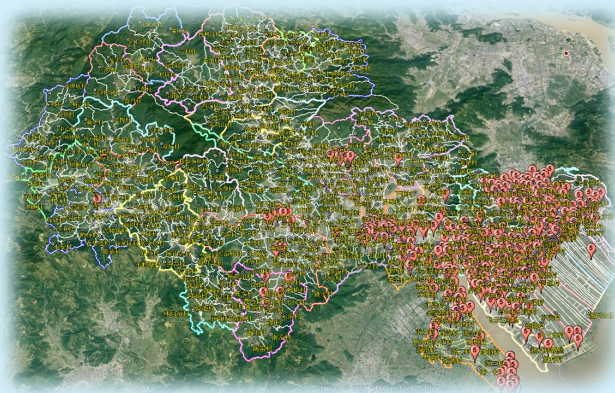
光纤入户光网建设从2010年开始,10年来共投资3.5亿元,建设接入能力达到55万线,接入用户数34万,而整个瑞安宽带出口带宽达到1100G。2020年公司投资600万元,对全市403个小区、村居全部进行光纤入户和老旧线路改造,千兆入户小区占比成型小区90%。以美好家品牌为统领,为市民提供智慧家庭新生活服务。通过智慧家庭产品智能门锁、可视门铃、天翼看家、智能插座等智能家居服务,从车库到阳台,从客厅到卧室,实现全屋智能定制智能场景全覆盖,向家庭客户提供一站

式全屋智能家居解决方案。

立足新起点、迈入新征程。中国电信瑞安分公司将深入学习贯彻习近平总书记重要指示批示精神,在瑞安市委市政府和上级公司正确领导下,传承红色电信基因,切实发挥自身云化改革和数字化转型核心优势,做网络强国的“践行者”、数字瑞安的“主力军”、网信安全的“国家队”,全面赋能瑞安数字化改革,努力在我市全力打造“全省县级城市数字化改革标杆”,在高水平建设“青春都市·幸福瑞安”进程中展现更大担当,作出更大贡献。



曹村艾米5G生态智能农业示范基地



全市电信5G覆盖图



新建市公安局“雪亮工程”



中国电信·瑞安云网融合体验中心

蝶变
庆祝建党百年特刊