

上望片C-3-3、C-9-1即将挂牌

地块档案新鲜出炉

春暖花开，瑞安也逐步开启新一轮土地的供应预热。

今年在瑞安主城区，是否有新的房地产热点？这是房地产开发商以及众多购房者的共同期待。

据了解，瑞安中部组团上望片C-3-3、C-9-1地块即将挂牌，目前，该宗地块档案已新鲜出炉。下面，我们来了解一下这宗优质地块，预测下它能否搅热瑞安的土地市场？

地块档案



地块示意图

地块名称：中部组团上望片C-3-3、C-9-1。

地块位置：东邻雅儒河，西邻莘阳大道，北侧邻雅儒便民菜市场。

用地性质：均为商住混合用地。

总用地面积：合计用地面积30457㎡（45.67亩），其中C-3-3地块

用地面积15946㎡，C-9-1地块用地面积14511㎡。

建筑面积：总建筑面积89049㎡（其中住宅73049㎡，商业16000㎡）。

容积率：C-3-3地块≤2.93，C-9-1地块≤2.93。

（信息来源：市资规局）



地块现状图

区域分析

受益于“西临安阳主城区，东接瑞安新中心”的战略地位，上望不仅是联系瑞安新老城区的重要纽带，还是扛起瑞安城市东进发展职责使命的“桥头堡”和“主力军”。

因此，近几年上望在城市更新版图中也占据了不少份额，从隆山路发展轴到S2线产城发展，再到如今瑞安段已开工建设的温州轨道交通S3线……在大手笔、大格局、大视野规划之下，区域内所展示的未来生活图景也在逐步铺陈，很多地块更是以崭新的面貌带来区域性热点。

那么上望片C-3-3、C-9-1地块是否有望成为一个热点呢？

首先凭借着距离的优势，该地块能够享有安阳片瓜熟蒂落的商业、医疗、教育等资源，比如瑞安广场、安阳实验中学、安阳实验小学等周边拥有

成熟商圈。同时，雅儒菜市场也将搬迁至该地块附近，未来在这里能够享受到更好的生活配套。

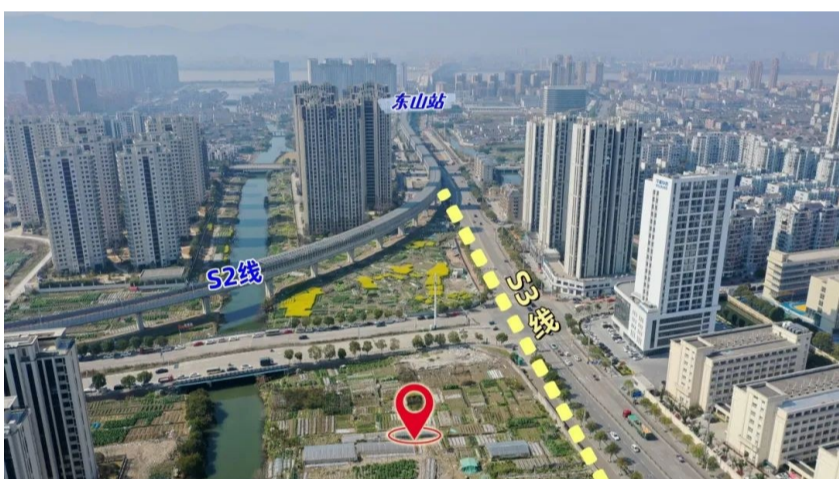
其次，该地块距温州轨道交通S2线上东路站直线距离在1公里范围之内，距S2线与S3线换乘站东车站1.3公里左右，日常通勤轻松便捷。

此外，从目前来看，该地块西侧安阳片可开发土地资源所剩无几，东侧滨海开发一路高歌，而该地块区域价值凸显，对房企来说开发环境比较友好。

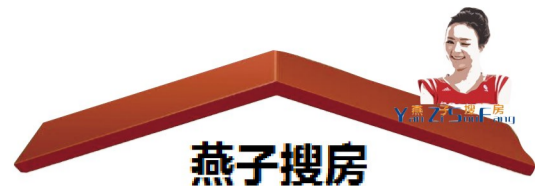
该地块周边已吸引了多家知名房企进驻，不少小区已经建成，城市界面已焕然一新。

同时，该地块周边有一线水景资源，且离安阳城区距离近，有瑞安城市新中心的资源配套做支撑，区域优势较明显。

（谢雅雅 整理）



周边交通示意图

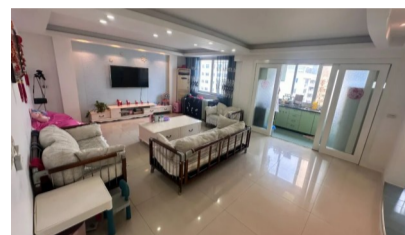


燕子搜房

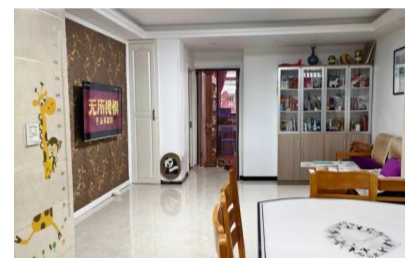
燕子搜房是一个为市民提供买房、卖房、出租、求租的公益栏目，致力于打造瑞安权威的二手房中介平台。如果您有房源想要出售或出租，可以关注“瑞报微地产”公众微信平台，直接在后台发送信息或拨打栏目热线：18858870295进行咨询。房源如通过审核，将在“瑞报微地产”公众微信平台或本报上免费刊登。

我要出售

本房源位于万松花园某幢6楼，已加装电梯，面积111㎡，三房两厅两卫，户型方正，采光优良，装修清爽，家电齐全，并带一个南向大阳台，施教区为隆山实验小学、安阳实验中学，目前报价134万元。



本房源位于虹锦路一楼，国有出让、双证齐全，房产证面积76.17㎡，实际使用面积约有86㎡，三房两厅两卫，简单装修，施教区学校为红旗实验小学和玉海实验中学。房东因改善置换而出售此房，报价83万元，感兴趣价格可再商议。



本房源位于安居街3楼，国有划拨、双证齐全，面积69.84㎡，二室二厅一卫，南北通透，原总价78万元现降为60万元，诚心者价格可谈。

本房源位于玉海商住楼，原价为61万元，现降为52万元。此房位于4楼西边间，南北通透，面积46㎡，一室一厅一卫一厨带一个朝南阳台，室内装修清爽，其中窗户更换了隔音性更好的双层中空玻璃，可以拎包入住。感兴趣的话，扫描右侧二维码预约看房！



注销公告

瑞安市安康通居家养老服务中心因自行解散需要注销登记。经本中心第一届理事会第7次形成注销登记决议，现向社会公告，请债权人在本公告见报之日起15天内向本中心申报债权。联系人：吴李斌，电话：17767076526。

注销公告

瑞安市云江流行乐团因自行解散需要注销登记。经本团第一届理事会第7次形成注销登记决议，现向社会公告，请债权人在本公告见报之日起15天内向本团申报债权。联系人：魏斌，电话：13967775599。

丧事扰民道歉

2025年3月26日15时，国金富等一行人在瑞安市陶山镇碧山桐利村操办丧事守灵，因电子屏摆放数量超标，被殡葬联合执法队制止。经市殡葬管理所教育后，我们深刻认识到丧事扰民行为的危害性，现自愿登报检讨，向全市人民道歉。

关于设立娱乐场所的公示

瑞文娱乐(2025)001号

本行政机关于2025年3月27日受理瑞安市艺通游艺厅提出的设立游艺娱乐场所的行政许可申请。现将有关情况公示如下，公示日期自2025年3月27日至2025年4月10日：

申请人：瑞安市艺通游艺厅
场所地址：瑞安市塘下镇鲍一村紫荆假日广场9幢1层20、25、26号
经营范围：游艺娱乐活动

法定代表人、主要负责人、投资人情况			
类别	姓名	性别	户籍或国籍
法定代表人、主要负责人、投资人	刘新	男	安徽省怀远县常坟镇

根据《行政许可法》《娱乐场所管理条例》相关规定，行政许可申请人、利害关系人享有申请听证的权利。有关人员可以于公示截止之日前向本机关提出听证申请，本机关应当在接到申请之日起20个工作日内组织听证。逾期未提出听证申请的，视为放弃听证权利，本机关依法作出行政许可决定。

依法组织听证所需时间不计算在行政许可期限内。
联系电话：0577-65827275
通讯地址：瑞安市安阳街道文庄路777号（市行政服务中心B区19号窗口）
邮编：325200（来信以邮戳时间为准）

瑞安市文化和广电旅游体育局
2025年3月27日

门窗定制

■二十年专业门窗定制：高清高透纱窗门/金隐门纱窗、晾衣架、阳台窗、安全钢丝防护网、断桥隔热门窗（内外开、推拉）、铝合金推拉门窗定制，包售后。电话/微信：18858783386，黄作社。

装修

■本地人承接装修工程：含泥水工、木工、油漆工、水电工等，套房、店面、厂房、办公楼旧房翻新，电话：13957709501。

劳务服务

■杰立公司劳务服务：要求大专、本科学历，退伍兵（中专以上），推荐就业，18857721537。

遗失

遗失瑞安市凯达旅行社有限公司财务章和法人章（徐敏）各一枚，声明作废。

遗失胡王兰的意大利居留证，证号：I10094794，声明作废。

瑞安电网检修公告

根据国网瑞安供电公司生产计划检修安排，定于4月7日至4月13日期间进行电力设备检修，现将电力设备检修影响客户区域范围列表公告如下。若遇雨天、雷暴等恶劣天气检修工作取消，工作期间会对正常供电造成影响，请各相关用户谅解并做好生产安排，如有疑问，请咨询电力服务电话：51100005。

检修日期	检修线路	时间	检修范围
4月7日（周一）	华表 F390线	9:00-10:00	莘塍街道：董九村、瑞安市江南铝业有限公司、浙江金欧包装有限公司、瑞安市威阳汽车零部件有限公司、瑞安市瑞乐卫生巾设备有限公司、瑞安市长征粉末冶金厂、瑞安市荣桥鞋材加工厂、瑞安市亿鼎精密管业有限公司
4月8日（周二）至4月13日（周日）			无检修计划

“讲文明 树新风”公益广告

加强未成年人思想道德建设

促进未成年人健康成长