

一线城市楼市回暖

瑞安房地产市场迎来“小阳春”

■记者 彭丽明

3月,全国楼市“暖风”频吹。国家统计局最新数据显示,2月份北京、上海等一线城市新房价格环比止跌转涨,结束了此前连续9个月的下跌态势。

瑞安也在这股房地产暖流中感受到春意:3月楼市成交数据明显上扬,新房市场成交有望突破400套,二手房咨询量与看房量同步回升,市场信心正在修复。



天瑞尚峰效果图

一线城市率先回暖,释放积极信号

近日,上海楼市的“暴走模式”为全国房地产市场注入了强心剂。3月前15天,上海二手房网签量逼近1.4万套,单日成交一度突破1472套;北京二手房价格环比上涨0.3%,同样释放出楼市的积极信号。广州市场也不甘落后,春节后二手房成交量同期上涨61%,看房人数增长37%,挂牌量环比下降1.9%,业主心态趋于平稳。

“从往年来看,楼市热度从一线城市蔓延至像瑞安这样的四线城市,往往需要半年到一年的过渡时间,但这次回暖信号很难得,提振了大家对未来市场的信心。”瑞安本地资深房产经纪人陈先生表示。

资深房产中介林女士介绍,近期二手房咨询量、看房量以及成交量都有不同程度上升。“客户现在更看重房产的地段价

值和产品力,像滨海新区这类配套成熟的板块,关注度显著提升。”林女士表示,目前成交主力以本地住房改善型需求为主,“卖一套换一套”的连环单占比增加。

事实上,一线城市楼市的“小阳春”已向瑞安这类有购买实力的城市外溢,3月份瑞安楼市成交数据透露一丝“回暖”迹象。

市场成交上扬,“小阳春”渐显

据温州房地产市场信息网数据统计,3月1日至3月25日,瑞安新房市场已成交325套,较2月全月的259套环比上涨25%,预计全月有望突破400套。从楼盘结构看,江南里成交84套位居榜首,尚峰园成交52套紧随其后,大诚外滩十里、塘下玫瑰园分别成交34套和23套。

值得关注的是,除了一线城市楼市回暖的带动效应,3月瑞安成交量背后还有多重因素共同发力。

一方面,春节期间楼盘促销力度延续至3月中旬,江南里、大诚外滩十里、塘下玫瑰园等项目的折扣策略吸引了很多购房者入场。“剩余房源不多,我们希望通过实实在在的优惠,让利给购房者,也加快项目收官。”塘下玫瑰园项目负责人表示。

另一方面,诸如天瑞尚峰这样的品质新盘持续发力,网签量不断攀升。据悉,天瑞尚峰春节后客户来访量明显增加,尤

其是改善型客户占比提升明显。该项目销售人员透露,“我们的产品在户型设计、园林景观、建筑用材上都下足了功夫,客户看中的就是品质。”据了解,天瑞尚峰目前主推户型为108至130平方米改善产品,不少客户是老业主推荐而来,口碑效应显著。

此外,“2026瑞安新春购房节”发放的5万元购房消费券,也有效撬动了“返乡置业”需求,助力楼市小阳春。

多个新盘蓄势待发,全年成交量可期

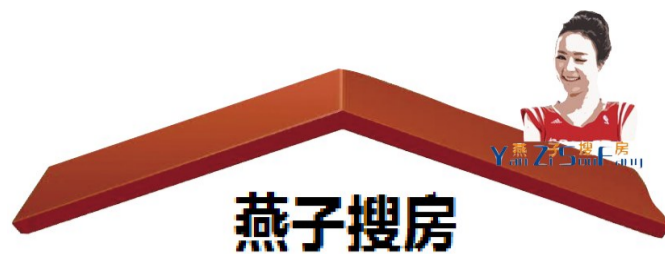
2026年,瑞安多个纯新盘将陆续入市。滨海新区的万树林·新城壹号规划12幢3层排屋,仅29套房源,定位高端低密度住宅;同区域的中瑞项目将打造瑞安第二个第四代住宅,项目尚未入市便备受关注,成为区域热门新盘的有力竞争者;东山绿冠项目则瞄准低密度高端市场,容积

率仅1.1,建筑高度不超过18米。

乡镇板块同样亮点频现。塘下中心区臻园由9幢3层联排组成,仅39套房源,填补了板块内低密度产品的空白;马屿坤城项目作为当地首个纯低密度楼盘,容积率1.05;仙降金地·峯汇壹号位于街道核心位置,区域内商品房库存不多,地缘性

需求潜力较大。

这些新盘的入市,将进一步丰富瑞安楼市的产品结构,满足不同层次购房需求。从全国趋势看,核心城市优质资产与远郊普通资产的价格走势将持续分化,瑞安楼市也将步入结构性复苏的新阶段。



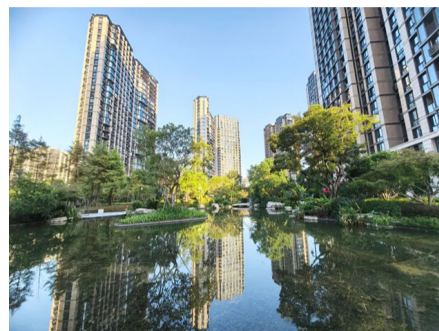
燕子搜房

燕子搜房是一个为市民提供买房、卖房、出租、求租的公益栏目,致力于打造瑞安权威的二手房中介平台。如果您有房源想要出售或出租,可以关注“瑞报微地产”微信公众平台,直接在后台发送信息或拨打栏目热线:18858870295进行咨询。房源如通过审核,将在“瑞报微地产”微信公众平台或本报上免费刊登。

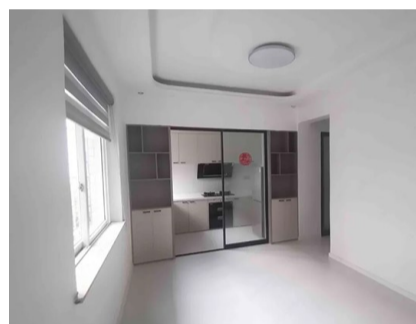


扫一扫,搜房网

我要出售



本套房源位于新湖春晓三期,临近万松东路,位于27层顶楼,东边套,三面采光,视野开阔无遮挡。房源分两层布局,一层约130㎡,可做三个卧室,拥有南向超宽景观阳台;二层约30㎡。带两个露台,拓展面积高达80㎡,其中一个露台被房东改造纳入室内,改造后二层室内实用户积达60㎡。房东因家庭计划调整降价出售,附赠两个车位。室内为毛坯状态,且屋内多余墙体已拆除,装修更省心。



本套房源位于瑞安老城区广场路,国有出让、双证齐全。该房位于4楼,走梯,建筑面积73.78㎡,两室两厅一卫,室内已经重新装修,家电齐全,拎包入住,报价69万元。



本套房源位于瑞安新外滩,毛坯新房,国有出让、双证齐全。房屋位于24栋7楼,建筑面积101.5㎡,三室两厅两卫,南北通透,采光优良,现报价133万元。

本套房源位于马屿镇金马佳园,国有出让、双证齐全。房屋位于11楼,建筑面积93㎡,三室两厅一卫,毛坯房,报价89万元。

瑞安电网检修公告

根据国网瑞安供电公司生产计划检修安排,定于3月30日—4月12日期间进行电力设备检修,现将电力设备检修影响客户区域范围列表公告如下,若遇雨天、雷暴等恶劣天气检修工作取消,工作期间会对正常供电造成影响,请各相关用户谅解并做好生产安排。如有疑问,请咨询电力服务电话:51100005。

检修日期	检修线路	时间	检修范围
3月30日(周一)	街河F954线	6:00-12:00	陶山镇:街路村部分、美芝农业
	河岔F298线	7:00-12:00	马屿镇:江桥村部分
	皋柏F993线	6:00-9:00	南滨街道:柏树村部分
	东林F544线	9:30-12:30	仙降街道:前林村部分
	河岔F298线	13:00-18:00	马屿镇:石垟村部分
3月31日(周二)	街河F954线	14:00-18:00	桐浦镇:桐岭村部分
	圣井F299线	7:00-12:00	马屿镇:蛟池村部分
	刘宅F965线	6:00-12:00	云周街道:上河村部分
	南荆F871线	13:00-18:00	仙降街道:寺东村部分
	清洋F324线	13:00-18:00	马屿镇:乙甲村部分
4月1日(周三)	五洲F251线	9:00-15:00	塘下镇:赵宅村部分
	上金F845线	12:00-18:00	塘下镇:张宅村部分
4月2日(周四)	汀前F411线	9:30-16:30	汀田街道:汀十村部分
4月3日(周五)	汀后F410线	6:30-15:30	汀田街道:汀五村部分
4月3日(周五)	金后F419线	6:30-15:30	汀田街道:金前村部分
4月4日(周六)	联合M247线、盛邦M248线、万里M234线	7:00-17:00	上望街道:丁山二期围垦区
4月5日(周日)至4月6日(周一)	无检修计划		
4月7日(周二)	校前F689线	6:30-18:00	汀田街道:蔡下村部分
4月8日(周三)	振兴F691线	6:30-18:00	汀田街道:联二村部分
4月9日(周四)	瑞经F214线	9:30-10:30	上望街道:东鸿苑
4月9日(周四)	江北F323线	7:00-12:00	马屿镇:柴下村部分
4月10日(周五)	汀后F410线	9:00-19:00	汀田街道:汀二村部分、汀八村部分、汀田农贸市场
4月11日(周六)至4月12日(周日)	无检修计划		

瑞安市供电局停电时间变更公告

因工作计划调整,以下线路停电时间发生变更,如对您造成不便,敬请谅解!

线路名称	原定停电时间	原定送电时间	原停电范围	变更后停电时间
街河F954线	3月31日 13:00	3月31日 18:00	桐浦镇山外村部分	暂不停电

分类天地

服务热线:65917777

疏通补漏

■清理化粪池,通下水道、马桶、各种管道,价格低,15869696136。

■高压清洗,疏通各种管道、阴沟,空调拆装、修、加液,电话:83685679。

家政

■三通家政:瑞安专业管道疏通,专业清理化粪池,专业空调、水电安装维修等服务,13388579754。

■通马桶、修空调,清理化粪池、阴沟,80528826。

■专业疏通:马桶、下水道、阴沟,清理化粪池等服务,15908332570 谭师傅。

搬家

■瑞安搬家:专业搬家、搬运,货车出租,电话:83698769,15314828809。

装修

■本地人承接装修工程:含泥水工、木工、油漆工、水电工等,套房、店面、厂房、办公楼旧房翻新,电话:13957709501。

遗失

遗失北航瑞安汽车电子工程技术研究中心的法人章(王建)一枚,声明作废。

遗失北航瑞安汽车电子工程技术研究中心的开户许可证,核准号:J3339003651904,声明作废。

门窗定制

■二十年专业门窗定制:高清高透纱窗门/金隐门纱窗、晾衣架、阳台窗、安全钢丝防护网、断桥隔热门窗(内外开、推拉)、铝合金推拉门窗定制,包售后。电话/微信:18858783386,黄作社。

遗失杜艳华的医师资格证,证书编码:202533142410222198011202081,声明作废。

遗失瑞安市马屿镇姜家汇村股份经济合作社的农村集体经济组织登记证副本一份,证号:N233038158500815N,声明作废。

关于瑞安中学华峰校区建设项目及原百好厂地块坟墓迁移的公告

因原百好厂地块(老城西单元05-16、05-37、05-38、05-39地块)及瑞安中学华峰校区建设项目需要,需对地块红线范围内及周边的坟墓进行迁移。现公告如下:

一、迁移范围
原百好厂地块(老城西单元05-16、05-37、05-38、05-39地块)红线范围及瑞安中学华峰校区建设项目周边的坟墓(详情扫一扫右侧二维码)。

二、办理日期
2026年3月26日-2026年4月26日
(一)办理地点
锦湖街道瑞湖路158号

(二)联系方式
(1)温州大地测绘有限公司联系电话:李特18858798796、郑张群13867732136、郑高翔18305878250、徐威13967787681、杨剑锋13736787688。

(2)浙江瑞瑞工程咨询招标代理股份有限公司:潘志帆13567757550、林剑13566149598。

三、其他事项
望坟主亲属尽快与锦湖街道办事处或温州大地测绘有限公司联系,进行登记核实、签订协议并按时迁移。逾期签约、迁移的,将按无主坟处置。

瑞安安阳中心城区开发建设中心
瑞安市锦湖街道办事处
2026年3月26日

我爱听鼓词

丰富资源 正版授权 名家经典 定时直播

观看方式一: 进入天瑞地安客户端首页 点击“我爱听鼓词”栏目

观看方式二: 进入天瑞地安客户端点击【服务】-【媒体服务】-【温州鼓词】

扫码抽会员

欢迎观看