

# 油箱漏油 车头悬空 车门卡死 出差途中遇车祸 我市两民警临危救援

■记者 戴娜 白雷 实习生 邵一涵

“救人是我们人民警察的本职工作，更是义不容辞的责任，无论什么情况，我们都要敢于担当、奋勇当先。”市公安局东山派出所民警谢瑞生在回忆起4月29日的紧急救援时，语气坚定而有力。当日13时许，他和民警林海正在出差途中，经过S26诸永高速金华东阳路段时，遇到一起突发的货车侧翻事故，两人义无反顾投入救援，用行动践行“人民公安为人民”的庄严承诺。



“当时，我们看到一辆大货车整车侧翻，车头冲破护栏，悬在路基外，现场既没有设置警戒带，也没有摆放锥形桶。我第一反应就是‘坏了，司机肯定还困在里面’。”谢瑞生说。事发时，车头悬空，前挡风玻璃处于高落差位置，货车车身横跨高速多条车道，过往车流量大、车速快，一旦有车辆避让不及，极易引发次生事故。

停车后，谢瑞生和林海没有丝毫犹豫，立即投入救援。两人分工明确，一人绕至车头呼喊，一人查看车辆受损情况。“喊了两声后，里面的司机回应说让我们帮他报警，他说自己被卡住了。”得知情况，林海当即联系高速交警和消防救援，谢瑞生则继续在现场探查，寻找最佳救援方式。

在紧张的救援间隙，林海始终不忘安抚被困司机的情绪，隔着车门大声喊：“我们已经报警了，我们是警察，正在全力救你，放心，不要慌张！”他还细心提醒司机用身边的衣物遮挡身体，防止杂物坠落造成二次伤害。

然而现场情况远比想象中复杂。由于车头悬空，前挡风玻璃处于高落差区域，破窗救援极易导致玻璃碎片对司机造成二次伤害，只



能另寻救援路径。更令人担心的是，货车油箱因撞击发生持续漏油，空气中弥漫着刺鼻的柴油味。“其实当时挺慌的，油箱漏油若遇上明火或者电路短路，极易引发火灾。”林海坦言。但面对危险，两人没有丝

毫退缩。因车头严重变形，司机左脚被刹车踏板卡住，两人最终决定撬开变形的车门实施救援。但车门锁被卡死，两人拉了很久都打不开。僵持之际，路边的热心货车司机找来三根撬棍，谢瑞生、林海与热心司机三人合力，在大雨中持续撬了20多分钟，硬生生将锁芯撬开，成功打开车门。

车门打开后，他们确认现场安全，与抵达的交警做好交接后便先行离开。据悉，后续消防人员抵达现场，使用扩张器撑开刹车踏板，成功救出被困司机，其无生命危险。

谢瑞生、林海原定于当日15时前往异地办案，因这场紧急救援，行程耽搁近一小时。“出于本能和责任，我们首先要将人民群众的安全放在第一位，先救人，再考虑其他。”谢瑞生的话语朴实而坚定。



扫一扫，看视频

## 男子落水 塘下群众和党员接力救人



热心群众跳入河中救人

本报讯(记者 金冬冬 陈峰)“有人落水啦，快来救人!”5月9日8时许，塘下镇塘口村河畔传来急促的呼救声。河边迅速聚集了不少闻讯赶来的群众，只见一名男子在河中不断挣扎。危急时刻，一名热心村民套上救生圈纵身跃入河中，奋力向落水男子游去。

由于落水男子较重，在水中惊恐扑腾，加之河水较深，施救阻力较大，救人男子拼尽全力将落水男子推至岸边。由于河岸为垂直水泥驳坎，没有借力点，两人始终无法上岸。随着时间流逝，水中二人体力快速消耗。

紧急时刻，党员倪横与张伟迅速冲上堤岸接应。两人配合默契，倪横探出大半个身子，牢牢抓住落水男子上衣；张伟在侧面辅助。水下有人托举，岸上两人合力，落水男子终于被拉了上来。从呼救到成功上岸，前后不过5分钟。

男子上岸后面色青紫、意识模糊，呼吸微弱且不稳定。拥有急救经验的倪横立即对他实施心肺复苏。一下、两下、三下……几分钟后，落水男子猛地吐了几口水，呼吸逐渐平稳，慢慢恢复意识。目前，获救男子身体已无大碍，由家人接回照看。

据悉，倪横和张伟，平日里就是村里出了名的热心肠，谁家有事，他俩总愿意搭把手，村里的志愿活动也从不落下。“我是一名共产党员，也是一名退伍军人，这种时候冲上去是应该的，不值一提。”今年50岁的倪横朴实地说。他此前在部队学习了急救知识，想不到时隔多年会派上用场。

据了解，最先下水救人的热心群众为新瑞安人，救援结束后，他默默离开现场，未曾留下姓名，用无声的善意温暖了众人。

## 驴友徒步八水峡意外骨折 救援人员接力背其下山

本报讯(记者 张森 通讯员 姜明亮)5月10日12时许，塘下镇八水峡谷发生一起户外徒步意外事故——一支自发组织的驴友团队在完成常规A线行程后，临时决定挑战难度更高的B线，后因山势险峻、体力不支选择折返。返程途中，一名驴友不慎滑倒，导致腿部严重骨折，无法行动。

接到求助电话后，瑞安市叁叁零公益救援中心依托其在八水村的训练基地，迅速组织队员赶赴现场。12时30分许，首批救援力量抵达事发区域，第一时间评估伤者伤情，并利用现场树枝和随身携带的绷带对其骨折部位进行临时固定，持续安抚其情绪。

随后，瑞安市飞豹公益救援队增援队员到达。由于伤者体重约85公斤，且山路崎岖狭窄，部分区域无法使用担架，两支救援队的队员便采取接力背运的方式，在复杂地形中艰难行进。经过一个多小时的紧张救援，14时许，伤者被安全转移至山脚，交由等候的家属送医治疗。

据了解，此次意外发生的主要原因是部分队员对自身户外能力评估不足，冒险挑战超出能力范围的路线。

救援人员提醒广大户外爱好者：户



救援人员背伤员下山

外徒步务必把安全放在首位。切勿擅自进入未开发、未开放的野路，出行前应充分评估路线难度和自身条件，尽量结伴而行，不单独行动。行进中不做攀爬陡崖、跳跃溪石等危险动作。如遇意外受伤或迷路情况，及时报警并原地等待专业救援，切勿盲目自救，以免造成二次伤害。

### 公益广告

# 文明健康 有你有我

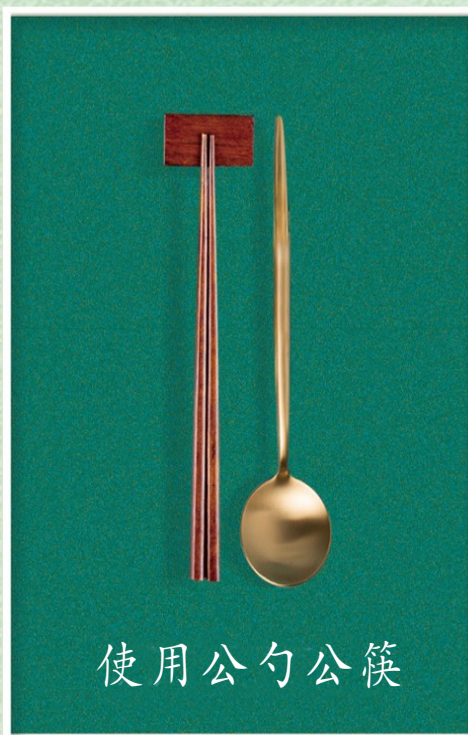
· 讲文明 树新风 ·



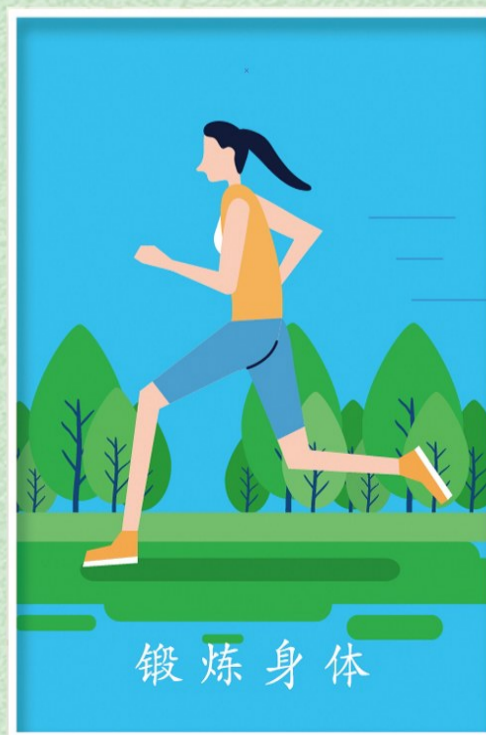
市场保洁



不留卫生死角



使用公勺公筷



锻炼身体